

NAVMOPO



NAVMOPO N20

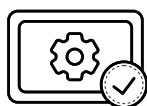
GNSS Приёмник N20

ТОЧНОЕ ОПРЕДЕЛЕНИЕ МЕСТОПОЛОЖЕНИЯ В ЛЮБОМ МЕСТЕ И В ЛЮБОЕ ВРЕМЯ

GNSS Приёмник N20 - это высокоточный GNSS-приемник с поддержкой нескольких группировок спутников и частот, обеспечивающий сантиметровую точность RTK-позиционирования. Основанный на платформе Linux и мощном радиомодеме, он обеспечивает широкий радиус покрытия до 30 км, а также широкую совместимость с различными RTK устройствами. N20 используется в точном сельском хозяйстве, геодезии и картографии, особенно подходит для районов с плохим или отсутствующим покрытием сети GSM.



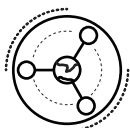
**Многоспутниковая
и многочастотная**



**Широкая
совместимость**



**Надежная защита
от помех**



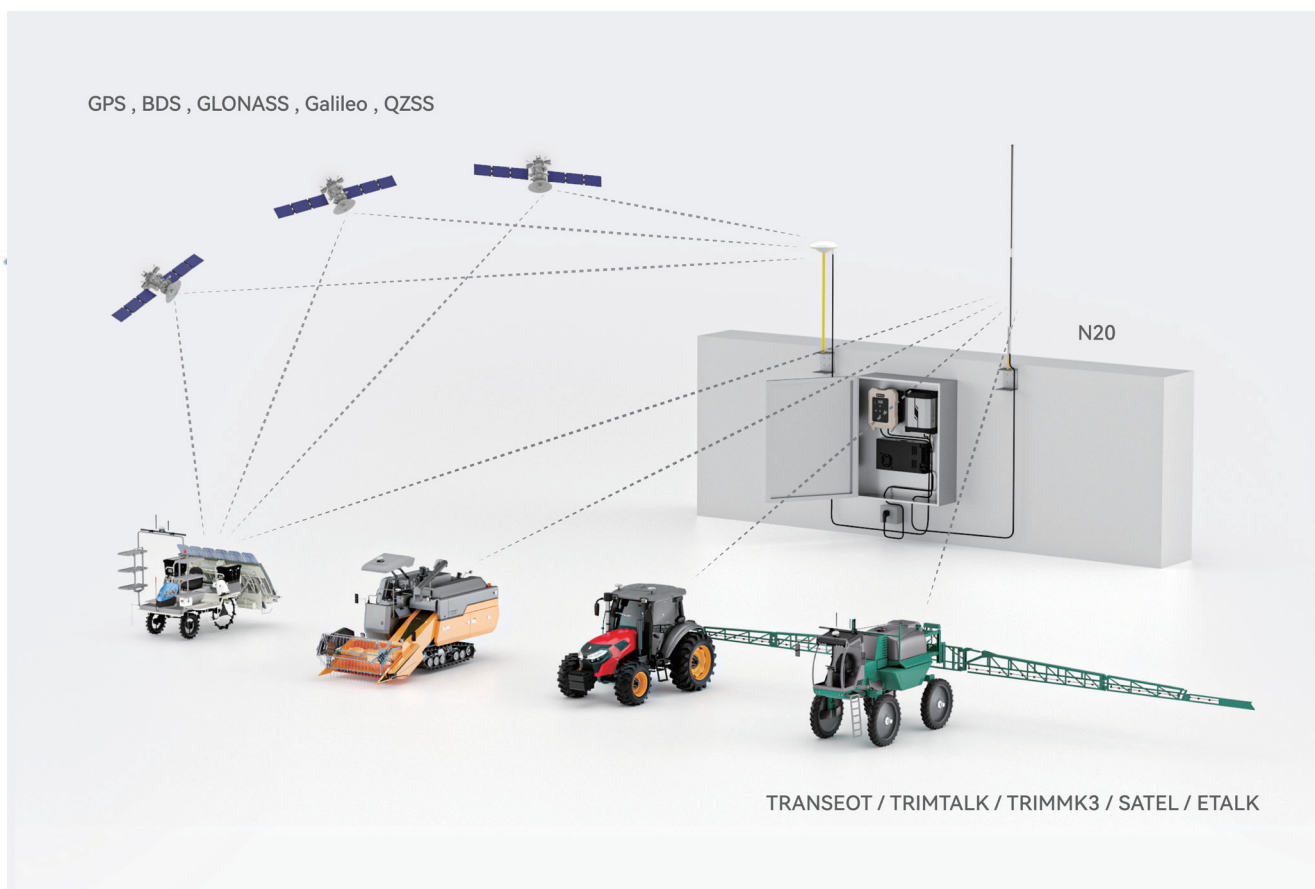
**Широкое покрытие
сигнала**

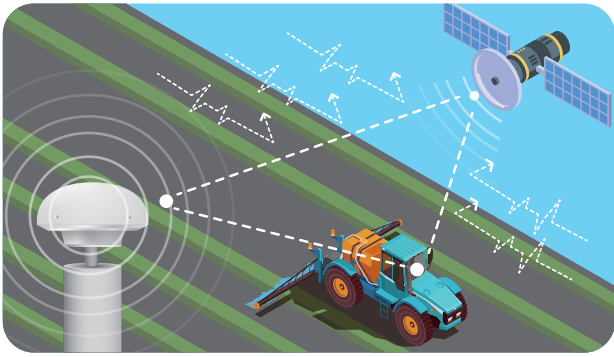


Простая настройка



**Бесперебойная
работа**





Защита от помех

Благодаря встроенной функции определения частотных помех N20 может точно определять частотные помехи, улучшая тем самым качество сигнала.



Простота в эксплуатации

Базовая станция включает три основных модуля для быстрой установки и подключения. Благодаря поддержке беспроводного соединения "Wi-Fi" и Web-интерфейса N20 обеспечивает быструю настройку и просмотр состояния приемника.



Широкое покрытие сигнала

Оснащенная передатчиком, она способна обеспечить радиус покрытия до 30 км. Кроме того, она позволяет легко переключаться между разными режимами, что позволяет без труда удовлетворить различные эксплуатационные требования.



Широкая совместимость

Поддержка нескольких радиопrotocolов и скоростей передачи данных, обеспечивая стабильный источник сигнала RTK для таких устройств, как NAVMOPO AT2. N20 совместим с устройствами, имеющими соответствующие внешние радиопrotocolы (диапазон частот: 410~470 МГц, встроенная поддержка 32 каналов и протоколов: TRANSEOT, TRIMTALK, TRIMMK3, SATEL, ETALK).

ИНТЕГРАЦИЯ С СИСТЕМОЙ FMS



ХАРАКТЕРИСТИКИ

РАБОЧИЕ ПАРАМЕТРЫ

Спутниковые чистоты	BDS B1I/B2I/B3I/B1C/B2a	Статическая постобработка (RMS)	Горизонталь: 2,5 мм+1 мм	
	GPS L1C/A/L2P (Y)/L2C/L5		Вертикаль: 5,0 мм+1 мм	
	GLONASS L 1 /L 2		Поддержка протоколов	NMEA-0183, RTCM 3.2
	Galileo E 1 /E 5 a/E 5 b		Функции радиомодема	формат RTCM3.2
	QZSS L 1 /L 2 /L 5		Свойства радиомодема	
Положение одной точки (RMS)	Горизонт: 1,5 м	Частотный диапазон:	410~470МГц	
	Вертикаль: 2,5 м	Мощность передачи:	Н (28 Вт)	
RTK(RMS)	Горизонт: 0,8 см+1 мм	встроенный 32-канальный, поддержка протоколов	TRANSEOT, TRIMTALK,	
	Вертикаль: 1,5 см+1 мм		TRIMMK 3 , SATEL, ETALK	
Частота обновления данных о местоположении	до 5 Гц			

ЭКОЛОГИЧЕСКИЕ ПАРАМЕТРЫ

Рабочая температура	-40 °C ~ 65 °C	Водонепроницаемость и пылезащищенность	IP 67
Температура хранения	-40 °C ~ 85 °C	(приемник, радиоприемник и антенна GNSS)	

E-mail: sales@navmopo.com

navmopo.com



VK



Telegram